

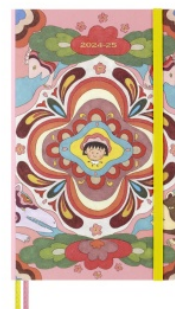
Karta katalogowa produktu:

Kalendarz tygodniowy MOLESKINE 2024/25, 18M, L, Sakura Maruko, edycja limitowana, 13x22cm

- Przedstawiamy 18-miesięczny planer Sakura zawierający projekty japońskiej twórczyni mangi Momoko Sakura.
- 18-miesięczny tygodniowy planer w notesie z oryginalną twórczością Momoko Sakury. Strony wewnętrzne wykonane są z papieru o gramaturze 100 g/m², a okładka oprawiona jest w przyjemne w dotyku płótno. W zestawie znajdują się naklejki umożliwiające personalizację Twoich planów oraz kartka z życzeniami, obie z motywami Momoko Sakura.
- Momoko Sakura jest kreatywnym geniuszem stojącym za niezwykle popularną mangą Chibi Maruko-Chan. Oparta na dzieciństwie Momoko, ta podnosząca na duchu i często poruszająca seria przedstawia doświadczenia Maruko, uczennicy trzeciej klasy, jej przyjaciół i rodziny. Do tej pory opublikowano ponad 32,5 miliona mang, w tym wersję cyfrową, a animacja została pokazana na całym świecie. Przez ostatnie 35 lat trzy pokolenia Japończyków i Azjatów dorastały, oglądając, czytając i żyjąc z Chibi Maruko-Chan.
- Ten niedatowany planer Sakura jest częścią azjatyckiej kolekcji Moleskine 2024. Kolekcja łączy trzech współczesnych twórców z trzech różnych krajów, którzy celebrytują wschodnie tradycje: japońską twórczynię mangi Momoko Sakura, chińską artystkę Zeng Fanzhi i południowokoreańską projektantkę typograficzną Ahn Sang Soo.
- Jak zbudowany jest 18-miesięczny planer tygodniowy? Ten 18-miesięczny planer jest datowany na okres od lipca 2024 r. do grudnia 2025 r. Na każdej dwustronicowej rozkładówce po lewej stronie znajdują się spotkania w tygodniu, a po prawej stronie kartki w linie na zadania i notatki. Ten wszechstronny układ to planista i notatnik w jednym, z przejrzystym przeglądem tygodniowych spotkań, a także miejscem na cotygodniowe zadania i przypomnienia.
- Prawa autorskie do wszystkich ilustracji S.P.
- Zaokrąglone rogi, elastyczne zamknięcie i pasująca wstążkowa zakładka.
- Papier w kolorze kości słoniowej, 70 g/m², bezkwasowy.
- Tematyczne naklejki do personalizacji planów.
- Przydatne narzędzia: planowanie podróży, harmonogram, pomysły i cele.
- Rozszerzalna wewnętrzna kieszeń z tyłu okładki.
- Informacja o danych właściciela „W razie zgubienia” wydrukowana na stronie tytułowej.
- Leży płasko, otwiera się pod kątem 180°.
- Papier jest wykonany z materiału pochodzącego z dobrze zarządzanych lasów z certyfikatem FSC® i innych kontrolowanych źródeł.
- Wymiary: 13x 22 cm



MOLESKINE



Cena 200,24 PLN brutto

Podstawowe parametry produktu

| | |
|---------------------------|--|
| Numer produktu w systemie | 451943 |
| Numer dostawcy | MS-9271657 |
| Numer Celcen | 16-01535-8 |
| Kod kreskowy | 8056999271657 |
| Nazwa produktu | Kalendarz tygodniowy MOLESKINE 2024/25, 18M, L, Sakura Maruko, edycja limitowana, 13x22cm |
| Opis | Przedstawiamy 18-miesięczny planer Sakura zawierający projekty japońskiej twórczyni mangi Momoko Sakura.; 18-miesięczny tygodniowy planer w notesie z oryginalną twórczością Momoko Sakury. Strony wewnętrzne wykonane są z papieru o gramaturze 100 g/m ² , a okładka oprawiona jest w przyjemne w dotyku płótno. W zestawie znajdują się naklejki umożliwiające personalizację Twoich planów oraz kartka z życzeniami, obie z motywami Momoko Sakura.; Momoko Sakura jest kreatywnym geniuszem stojącym za niezwykle popularną mangą Chibi Maruko-Chan. Oparta na dzieciństwie Momoko, ta podnosząca na duchu i często poruszająca seria przedstawia doświadczenia Maruko, uczennicy trzeciej klasy, jej przyjaciół i rodziny. Do tej pory opublikowano ponad 32,5 miliona mang, w tym wersję cyfrową, a animacja została pokazana na |

Karta katalogowa produktu str. 2

Kalendarz tygodniowy MOLESKINE 2024/25, 18M, L, Sakura Maruko, edycja limitowana, 13x22cm

| | |
|--------------------------|--|
| | całym świecie. Przez ostatnie 35 lat trzy pokolenia Japończyków i Azjatów dorastały, oglądając, czytając i żyjąc z Chibi Maruko-Chan.; Ten niedatowany planer Sakura jest częścią azjatyckiej kolekcji Moleskine 2024. Kolekcja łączy trzech współczesnych twórców z trzech różnych krajów, którzy celebrują wschodnie tradycje: japońską twórczynię mangi Momoko Sakura, chińską artystkę Zeng Fanzhi i południowokoreańską projektantkę typograficzną Ahn Sang Soo.; Jak zbudowany jest 18-miesięczny planer tygodniowy? Ten 18-miesięczny planer jest datowany na okres od lipca 2024 r. do grudnia 2025 r. Na każdej dwustronicowej rozkładówce po lewej stronie znajdują się spotkania w tygodniu, a po prawej stronie kartki w linie na zadania i notatki. Ten wszechstronny układ to planista i notatnik w jednym, z przejrzystym przeglądem tygodniowych spotkań, a także miejscem na cotygodniowe zadania i przypomnienia.; Prawa autorskie do wszystkich ilustracji S.P.; zaokrąglone rogi, elastyczne zamknięcie i pasująca wstążkowa zakładka.; Papier w kolorze kości słoniowej, 70 g/m ² , bezkwasowy.; Tematyczne naklejki do personalizacji planów.; Przydatne narzędzia: planowanie podróży, harmonogram, pomysły i cele.; Rozszerzalna wewnętrzna kieszeń z tyłu okładki.; Informacja o danych właściciela „W razie zgubienia” wydrukowana na stronie tytułowej.; Leży płasko, otwiera się pod kątem 180°.; Papier jest wykonany z materiału pochodzącego z dobrze zarządzanych lasów z certyfikatem FSC® i innych kontrolowanych źródeł.; Wymiary: 13x 22 cm |
| Kategoria | Kalendarze |
| Marka | MOLESKINE |
| Kolor | |
| Kolor | Mix kolorów |
| Cecha | |
| Produkt | Kalendarz |
| Typ | Tygodniowy |
| W ofercie od | 2024-09 |
| Wymiary | |
| Rozmiar | L |
| Certyfikaty | |
| Nowy produkt w ofercie | Nowość |
| Hit | Hit |
| Wspólny słownik zamówień | |
| CPV | 22815000-6 Notatniki |

Pozostałe zdjęcia produktu



Karta katalogowa produktu str. 3

Kalendarz tygodniowy MOLESKINE 2024/25, 18M, L, Sakura Maruko, edycja limitowana, 13x22cm



Serdecznie zapraszamy do współpracy
Hurtowniapapieru.pl Zespół